

ŁÓDŹ UL. MIKOŁAJA KOPERNIKA 53

1. OPIS NIERUCHOMOŚCI

- ADRES:
ŁÓDŹ, UL. MIKOŁAJA KOPERNIKA 53
- POWIERZCHNIA
0.3588 ha
- NR. EWID, DZIAŁEK
68/3
- OBRĘB
P-18
- PRZEDMIOT
NIERUCHOMOŚĆ ZABUDOWANA
- STOPIEŃ ZABUDOWANIA NIERUCHOMOŚCI
BUDYNEK BIUROWY, MAGAZYNOWO-HANDLOWY,
MAGAZYNOWY
- ODLEGŁOŚĆ OD CENTRUM MIASTA
ŚRÓDMIEŚCIE
- SĄSIEDZTWO NIERUCHOMOŚCI
ZABUDOWA MIESZKANIOWA WIELORODZINNA, HOTEL,
ZABUDOWA POFABRYCZNA USŁUGOWA
- WARTOŚĆ NIERUCHOMOŚCI

5. 900.000,00 zł

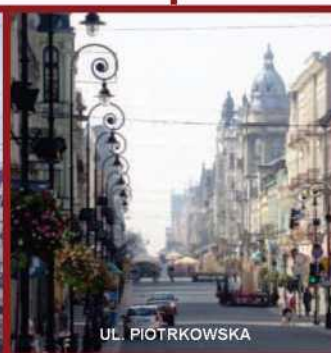
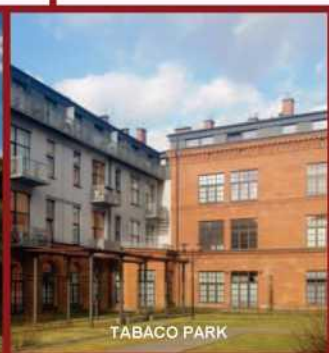
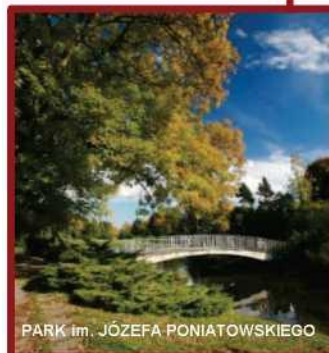
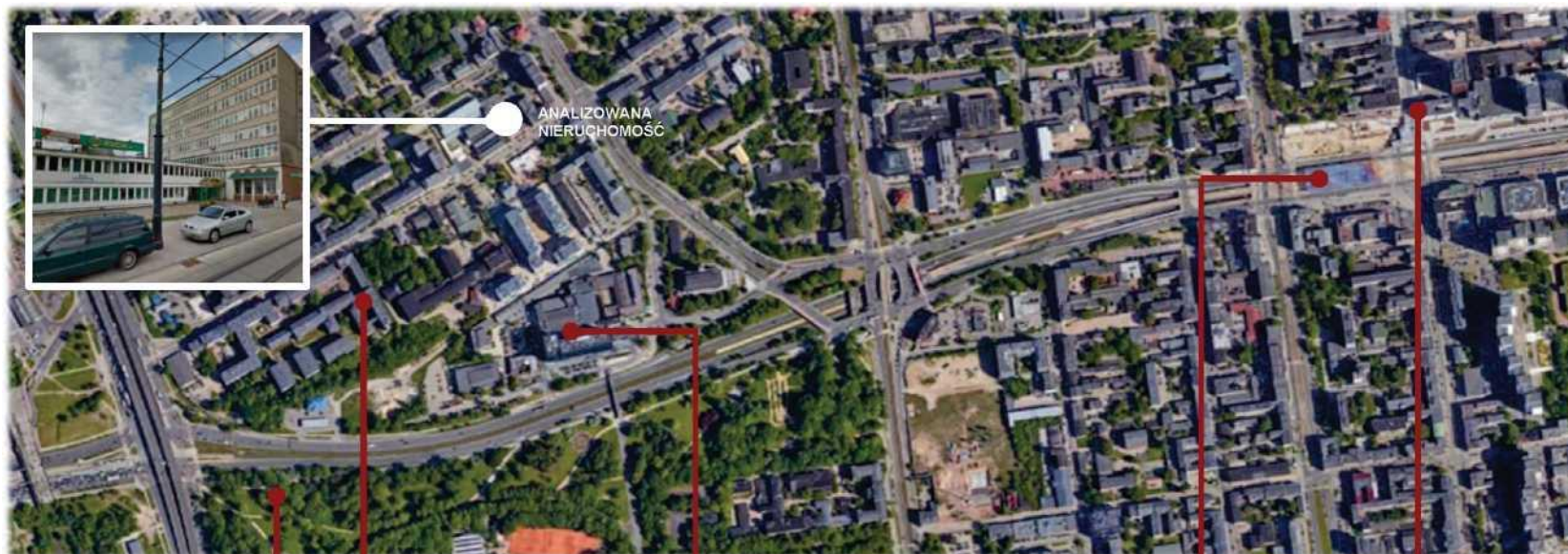
MAPA LOKALIZACYJNA



MAPA EWIDENCYJNA



2. SĄSIEDZTWO NIERUCHOMOŚCI



3. INFRASTRUKTURA TECHNICZNA

'SIECI ZLOKALIZOWANE W POBLIŻU NIERUCHOMOŚCI LUB W JEJ OBRĘBIE

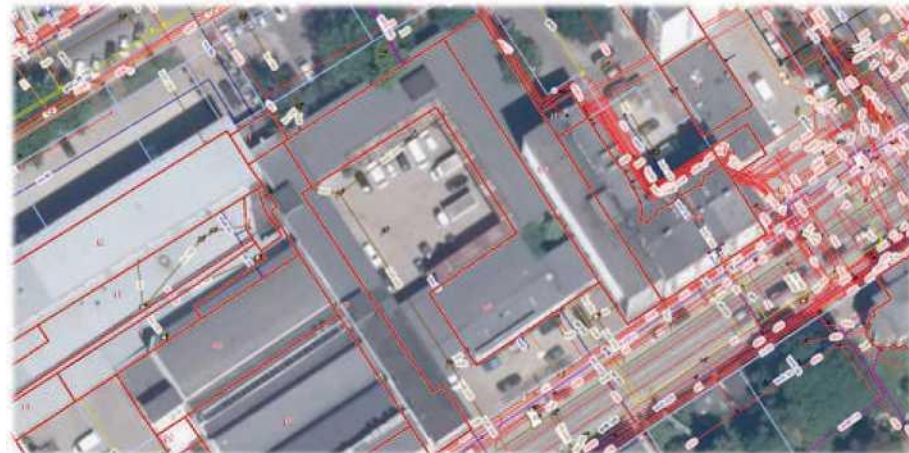
- SIEĆ WODOCIĄGOWA
TAK
- KANALIZACYJNA SANITARNA
TAK
- SIEĆ ENERGETYCZNA
TAK
- KANALIZACJA DESZCZOWA
TAK
- SIEĆ CIEPŁOWNICZA
TAK
- SIEĆ GAZOWA
TAK

4. UWARUNKOWANIA PLANISTYCZNE STUDIUM

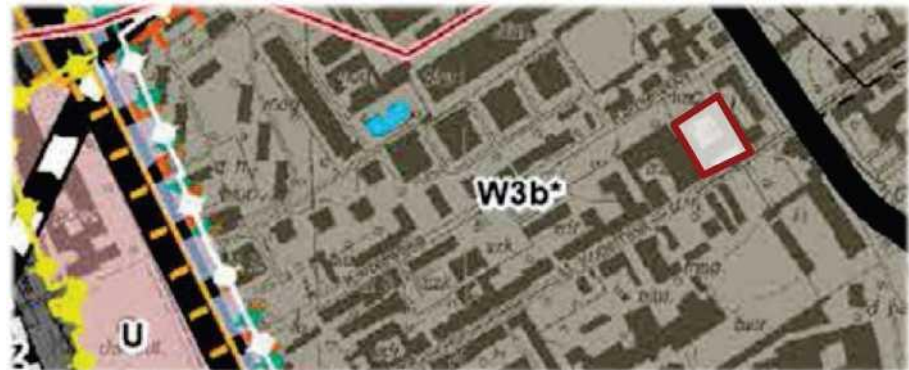
- UCHWAŁA
LXIX/1753/18
- OBSZAR ELEMENTARNY
W3b* - WIELOFUNKCYJNE KWARTAŁY ŚRÓDMIEJSKIE III
- PODSTAWOWE PRZEZNACZENIE DLA OBSZARÓW ELEMENTARNYCH
TERENY ZABUDOWY MIESZKANIOWEJ WIELORODZINNEJ I USŁUGOWEJ
- DOPUSZCZALNE PRZEZNACZENIE
ZABUDOWA JEDNORODZINNA JAKO ENKLAWY, TERENY ZABUDOWY PRODUKCYJNEJ JAKO KONTYNUACJA ISTNIEJĄCEGO SPOSOBU UŻYTKOWANIA

5. UWARUNKOWANIA PLANISTYCZNE MPZP

MAPA INFRASTRUKTURY



MAPA STUDIUM



TEREN OBJĘTY UCHWAŁĄ LXXII/1927/18 O PRZYSTĄPIENIU DO SPORZĄDZENIA MPZP

WSTĘPNA KONCEPCJA ZAGOSPODAROWANIA TERENU



REKOMENDOWANA ZABUDOWA

- ZABUDOWA MIESZKANIOWA WIELORODZINNA
- ZABUDOWA BIUROWO -USŁUGOWA
- ZABUDOWA HOTELOWA