

# ELBLĄG UL. F. STEFCZYKA 7-8

## 1. OPIS NIERUCHOMOŚCI

- ADRES:  
ELBLĄG, UL. F. STEFCZYKA 7-8
- POWIERZCHNIA 0.1975 ha
- NR. EWID, DZIAŁEK 451, 458, 452
- OBRĘB 16
- PRZEDMIOT  
NIERUCHOMOŚĆ ZABUDOWANA
- STOPIEŃ ZABUDOWANIA NIERUCHOMOŚCI  
BUDYNKI ADMINISTRACYJNO BIUROWE,  
MAGAZYNOWO - GOSPODARCZE
- ODLEGŁOŚĆ OD CENTRUM MIASTA 1,3 km
- SĄSIEDZTWO NIERUCHOMOŚCI  
II - III KONDYGNACYJNA ZABUDOWA  
MIESZKANIOWA, DWORZEC PKS, CENTRUM  
HANDLOWE, SZKOŁA ZAWODOWA
- TYTUŁ PRAWNY  
UŻYTKOWANIE WIECZYSTE
- WARTOŚĆ NIERUCHOMOŚCI

909.000,00 zł

MAPA LOKALIZACYJNA



MAPA EWIDENCYJNA



## 2. SĄSIEDZTWO NIERUCHOMOŚCI



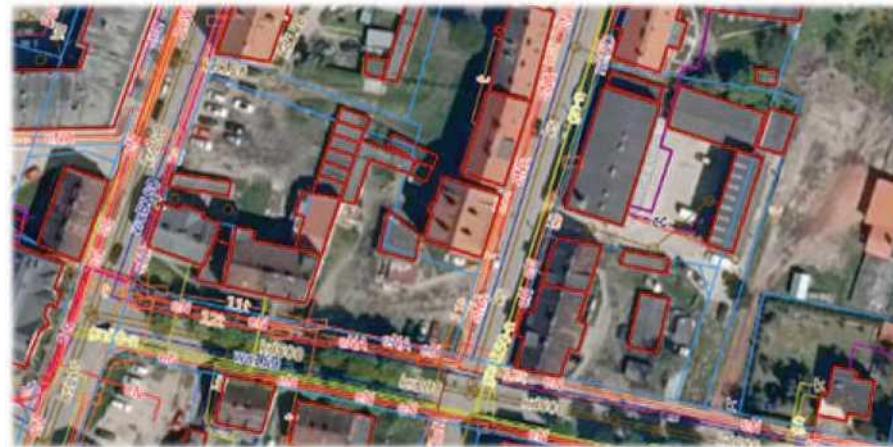


### 3. INFRASTRUKTURA TECHNICZNA

SIECI ZLOKALIZOWANE W POBLIŻU NIERUCHOMOŚCI LUB W JEJ OBRĘBIE

- SIEĆ WODOCIĄGOWA  
TAK
- KANALIZACJA SANITARNA  
TAK
- SIEĆ ENERGETYCZNA  
TAK
- KANALIZACJA DESZCZOWA  
TAK - W ULICY OGRODOWEJ
- SIEĆ CIEPŁOWNICZA  
TAK
- SIEĆ GAZOWA  
TAK

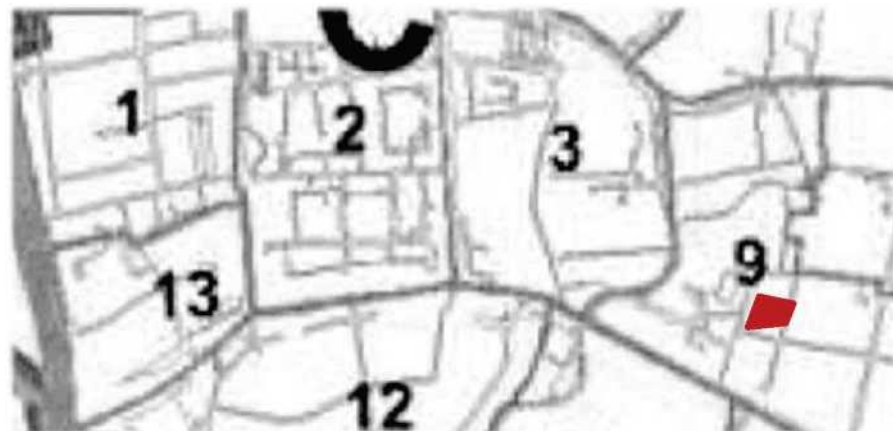
### MAPA INFRASTRUKTURY



### 4. UWARUNKOWANIA PLANISTYCZNE STUDIUM

- UCHWAŁA  
XXVI/580/2010
- OBSZAR ELEMENTARNY  
C - 9 UM - STREFA ŚRÓDMIEJSKA  
TERENY ZLOKALIZOWANE W OBSZARACH  
WYMAGAJĄCYCH REWITALIZACJI
- PODSTAWOWE PRZEZNACZENIE DLA OBSZARÓW  
ELEMENTARNYCH  
ZABUDOWA MIESZKANIOWA O CHARAKTERZE  
ŚRÓDMIEJSKIM, ZABUDOWA USŁUGOWA,

### MAPA STUDIUM



## 5. UWARUNKOWANIA PLANISTYCZNE MPZP

- UCHWAŁA  
X/200/2003
- OBSZAR ELEMENTARNY  
27 UC - TERENY USŁUG KOMERCYJNYCH  
28.5 MN - TERENY ZABUDOWY MIESZKANIOWEJ  
WIELORODZINNEJ
- PODSTAWOWE PRZEZNACZENIE DLA OBSZARÓW  
ELEMENTARNYCH  
OBIEKTY USŁUGOWE, URZĄDZENIA POMOCNICZE,  
PRARKINGI I GARAŻE, URZĄDZENIA INFRASTRUKTURY  
TECHNICZNEJ, ZIELEŃ

### WSPÓŁCZYNNIKI KSZTAŁTUJĄCE ZABUDOWĘ

- BRAK UJĘTYCH WSPÓŁCZYNNIKÓW W ZAPISACH  
MIEJSCOWEGO PLANU
- FORMA BUDYNKU POWINNA SPEŁNIAĆ WYMOGI DOBREGO  
SĄSIEDZTWA

## MAPA MPZP

